

markus
sumereder

colourfield paintings
2004 - 2006

Meine in diesem Katalog abgebildeten Werke weisen Züge der in den 50er Jahren in Amerika entstandenen Stilrichtung „Colourfield Paintings“ - auch „post painterly abstraction“ genannt auf.

Die Werke dieser Stilrichtung sind meist großformatig und bedienen sich oft keiner „erst sichtbaren“ Komposition.

Bei „Colourfield Paintings“ wirkt die reine Farbe auf der Fläche, die nur durch marginale Farbänderungen gestört werden, die aber kompositorisch von großer Bedeutung sind.

Beeinflusst von Themen wie Körperoberflächen, Datenfluss oder in der Natur vorkommenden Abstraktionen ziehe ich Ölfarbe, ähnlich wie Scheibl oder Bohatsch, mittels eines Rakels auf die Leinwand auf.

Oft dauert die Entstehung eines Bildes mehrere Wochen, da ich nach jedem Auftragen einer Farbe die Schicht bis zu einem gewissen Punkt antrocknen lasse, um mit der nächsten überlagernden Farbschicht eine Möglichkeit einer Kontamination zu schaffen.

Die von mir benutzten Leinwände werden ausschließlich selber produziert, bespannt und grundiert, um so von Beginn an eine Beziehung mit dem Werk aufbauen zu können.

Ich lege sehr viel Wert auf eine gewisse Kontinuität in meiner Arbeit, weshalb Serien fast ausschließlich im gleichen Format produziert werden.

Jedes meiner Werke wird auf der Rückseite mit der Serienbezeichnung, einer Werkverzeichnisnummer, der Jahrzahl versehen, sowie mit meinem Kurzzeichen „MSUM“ signiert.

Markus Sumereeder

The pieces of art publicized in this catalogue show traces of the so-called „Colourfield Paintings“, a style that developed in the U.S. of the 1950s and is also known as „post painterly abstraction“.

The pieces of this style are mostly large-sized and very often they do not use compositions visible at first sight already.

With „Colourfield Paintings“ the pure color lives its effect on a surface that is only interrupted by slight changes of color which nevertheless are of significant importance for the composition as such.

Influenced by themes such as body surfaces, flow of data or natural features I use a scraper to apply oil colors onto the canvas, similar to the technique of Scheibl or Bohatsch.

Very often the emergence of a painting takes several weeks as I - after having applied one layer of color - leave it to dry to a certain point to create the possibility of a contamination with the next, superimposed layer of color.

The canvas that I use are all exclusively produced, covered and primed by myself. I do so to be able to build up a relation to the piece of art from the very beginning.

This is also the reason why I put a lot of emphasis on achieving a certain continuity in my work, and furthermore, why I almost exclusively produce my series in the same format.

Each of my pieces of art are signed with the name of the respective series, the catalogue raisonné number, the year, as well as with my short mark „MSUM“.

Markus Sumereeder



| 01 |
statische bewegungen # 01
2006
öl auf leinwand
150 x 135 cm

| 01 |
static motions # 01
2006
oil on canvas
150 x 135 cm



| 02 |
statische bewegungen # 02
2006
öl auf leinwand
150 x 155 cm

| 02 |
static motions # 02
2006
oil on canvas
150 x 155 cm



| 03 |
statische bewegungen # 03
2006
öl auf leinwand
150 x 135 cm

| 03 |
static motions # 03
2006
oil on canvas
150 x 135 cm



| 04 |
statische bewegungen # 04
2006
öl auf leinwand
150 x 155 cm

| 04 |
static motions # 04
2006
oil on canvas
150 x 155 cm



| 05 |
statische bewegungen # 05
2006
öl auf leinwand
150 x 135 cm

| 05 |
static motions # 05
2006
oil on canvas
150 x 135 cm



| 06 |
statische bewegungen # 06
2006
öl auf leinwand
150 x 145 cm

| 06 |
static motions # 06
2006
oil on canvas
150 x 145 cm



| 07 |
statische bewegungen # 07
2006
öl auf leinwand
150 x 135 cm

| 07 |
static motions # 07
2006
oil on canvas
150 x 135 cm



| 08 |
statische bewegungen # 08
2006
öl auf leinwand
150 x 135 cm

| 08 |
static motions # 08
2006
oil on canvas
150 x 135 cm



| 09 |
statische bewegungen # 09
2006
öl auf leinwand
150 x 155 cm

| 09 |
static motions # 09
2006
oil on canvas
150 x 155 cm



| 10 |
statische bewegungen # 10
2006
öl auf leinwand
150 x 135 cm

| 10 |
static motions # 10
2006
oil on canvas
150 x 135 cm



| 11 |
statische bewegungen # 11
2006
öl auf leinwand
150 x 135 cm

| 11 |
static motions # 11
2006
oil on canvas
150 x 135 cm



| 12 |
statische bewegungen # 12
2006
öl auf leinwand
150 x 155 cm

| 12 |
static motions # 12
2006
oil on canvas
150 x 155 cm



| 13 |
statische bewegungen # 13
2006
öl auf hartfaserplatte
100 x 150 cm

| 13 |
static motions # 13
2006
oil on wood fibreboard
100 x 150 cm



| 14 |
statische bewegungen # 14
2006
öl auf hartfaserplatte
100 x 150 cm

| 14 |
static motions # 14
2006
oil on wood fibreboard
100 x 150 cm



| 15 |
statische bewegungen # 15
2006
öl auf hartfaserplatte
100 x 150 cm

| 15 |
static motions # 15
2006
oil on wood fibreboard
100 x 150 cm



| 16 |
dataflow # 133
2005
öl auf papier
50 x 70 cm

| 16 |
dataflow # 133
2005
oil on paper
50 x 70 cm



| 17 |
dataflow # 139
2005
öl auf papier
50 x 70 cm

| 17 |
dataflow # 139
2005
oil on paper
50 x 70 cm



| 18 |
dataflow # 140
2005
öl auf papier
50 x 70 cm

| 18 |
dataflow # 140
2005
oil on paper
50 x 70 cm



| 19 |
dataflow # 134
2005
öl auf papier
50 x 70 cm

| 19 |
dataflow # 134
2005
oil on paper
50 x 70 cm



| 20 |
dataflow # 138
2005
öl auf papier
50 x 70 cm

| 20 |
dataflow # 138
2005
oil on paper
50 x 70 cm



| 21 |
dataflow # 131
2005
öl auf papier
50 x 70 cm

| 21 |
dataflow # 131
2005
oil on paper
50 x 70 cm



| 22 |
dataflow # 130
2005
öl auf papier
50 x 70 cm

| 22 |
dataflow # 130
2005
oil on paper
50 x 70 cm



| 23 |
dataflow # 136
2005
öl auf papier
50 x 70 cm

| 23 |
dataflow # 136
2005
oil on paper
50 x 70 cm



| 24 |
dataflow # 132
2005
öl auf papier
50 x 70 cm

| 24 |
dataflow # 132
2005
oil on paper
50 x 70 cm



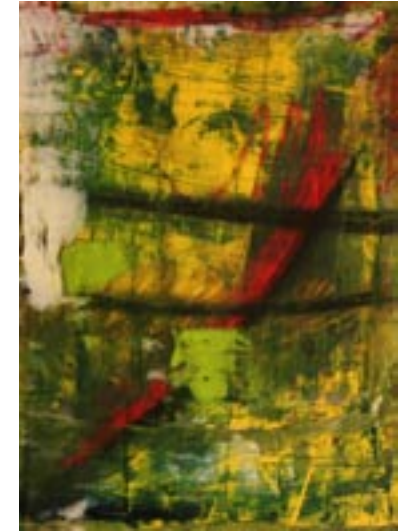
| 25 |
dataflow # 141
2005
öl auf papier
50 x 70 cm

| 25 |
dataflow # 141
2005
oil on paper
50 x 70 cm



| 26 |
dataflow # 145
2005
öl auf papier
50 x 70 cm

| 26 |
dataflow # 145
2005
oil on paper
50 x 70 cm



| 27 |
dataflow # 146
2005
öl auf papier
50 x 70 cm

| 27 |
dataflow # 146
2005
oil on paper
50 x 70 cm



| 28 |
dataflow # 100
2005
öl auf papier
50 x 70 cm

| 28 |
dataflow # 100
2005
oil on paper
50 x 70 cm



| 29 |
dataflow # 101
2005
öl auf papier
50 x 70 cm

| 29 |
dataflow # 101
2005
oil on paper
50 x 70 cm



| 30 |
dataflow # 102
2005
öl auf papier
50 x 70 cm

| 30 |
dataflow # 102
2005
oil on paper
50 x 70 cm



| 31 |
ohne titel
2005
öl auf papier
50 x 70 cm

| 31 |
untitled
2005
oil on paper
50 x 70 cm



| 32 |
ohne titel
2005
öl auf papier
50 x 70 cm

| 32 |
untitled
2005
oil on paper
50 x 70 cm



| 33 |
ohne titel
2005
öl auf papier
50 x 70 cm

| 33 |
untitled
2005
oil on paper
50 x 70 cm



| 34 |
untextured surface # 01
2004
öl, ölstift auf papier
50 x 70 cm

| 34 |
untextured surface # 01
2004
oil, oil crayon on paper
50 x 70 cm



| 35 |
untextured surface # 02
2004
öl, ölstift auf papier
50 x 70 cm

| 35 |
untextured surface # 02
2004
oil, oil crayon on paper
50 x 70 cm



| 36 |
untextured surface # 03
2004
öl, ölstift auf papier
50 x 70 cm

| 36 |
untextured surface # 03
2004
oil, oil crayon on paper
50 x 70 cm



| 37 |
untextured surface # 04
2004
öl, ölstift auf papier
50 x 70 cm

| 37 |
untextured surface # 04
2004
oil, oil crayon on paper
50 x 70 cm



| 38 |
untextured surface # 05
2004
öl, ölstift auf papier
50 x 70 cm

| 38 |
untextured surface # 05
2004
oil, oil crayon on paper
50 x 70 cm



| 39 |
untextured surface # 06
2004
öl, ölstift auf papier
50 x 70 cm

| 39 |
untextured surface # 06
2004
oil, oil crayon on paper
50 x 70 cm



| 40 |
untextured surface # 07
2004
öl, ölstift auf papier
50 x 70 cm

| 40 |
untextured surface # 07
2004
oil, oil crayon on paper
50 x 70 cm



| 41 |
untextured surface # 08
2004
öl, ölstift auf papier
50 x 70 cm

| 41 |
untextured surface # 08
2004
oil, oil crayon on paper
50 x 70 cm



| 42 |
untextured surface # 09
2004
öl, ölstift auf papier
50 x 70 cm

| 42 |
untextured surface # 09
2004
oil, oil crayon on paper
50 x 70 cm



markus sumereder

1973

geboren in haag/hausruck

2000

beginn auseinandersetzung mit kunst & malerei - autodidakt

2004

serie „untextured surface“

2005

serie „dataflow“

2006

serie „static motions“

lebt und arbeitet in weibern (oö)

atelier

jutogasse 2a
A-4675 weibern
oberösterreich

telefon

+43 (0)7732 4372

mobil

+43 (0)699 119 301 80

website

<http://sumereder.com>

mail

webmaster@sumereder.com

*Abstrakter Expressionismus ist Befreiung von der Regel, Befreiung von Formalismus,
von der Herrschaft des Lineals und des Zirkels, Befreiung vor allem der unghemmt
strömenden Farbe von den doktrinären Formgesetzen.*

(Karl Ruhrberg 1924 - 2005)